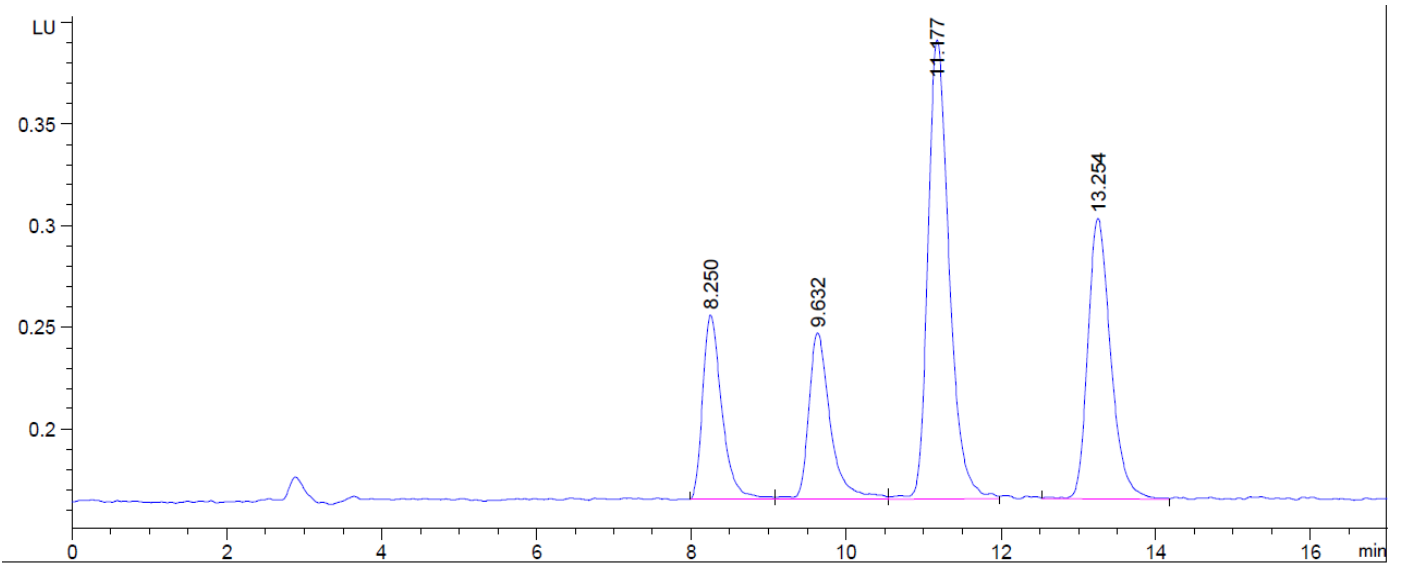


ATHENA C18-WP 100A Column Application Note:

Toplam AFLA TOKSİN (G1, G2, B1, B2) için HPLC ile çalışmalar yapılmıştır. ODS-3V Kolon ile aynı ölçüde ATHENA C18-WP kolon aynı cihazda aynı şartlarda analizlenmiştir. Kıyaslama açısından sonuçlar gösterilmiştir.

ATHENA C18-WP 100A 150x4.6mm, 5µm Column



ODS-3V 150x4.6mm, 5µm Column

