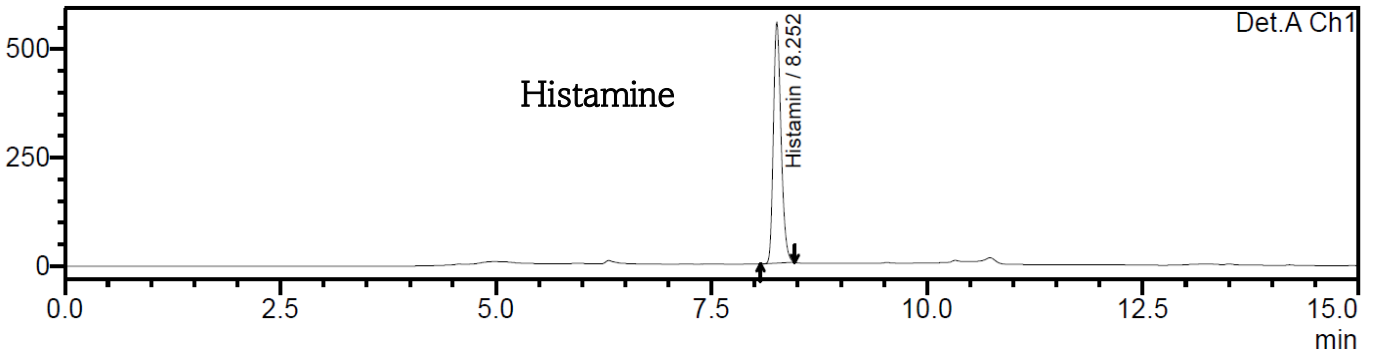


ATHENA C18 100A Column Application Note:

Histamine için HPLC ile çalışmalar yapılmıştır. Klasik C18-WP Faz ile Gradiendt akış ile yapılan HPLC analizi sonrası sonuç kromatogramı altta paylaşılmıştır. Gerek standart sonucu gerekse numune karışımı sonrası ayrımlar ile sonuçlar memnun edicidir.

ATHENA C18-WP 100A 150x4.6mm, 3µm Column

Standart enjeksiyon kromatogramı



Numune enjeksiyon kromatogramı

